

# INFORME ANUAL 2021

**GiGi's**  
PLAYHOUSE.

Centro de Éxito del síndrome de Down  
educar. inspirar. creer.

---

Querétaro, México



# PALABRAS DE MALENA VÁZQUEZ

## Presidenta

El año 2021 fue un año de éxitos para Gigi's Playhouse México, celebramos 8 años desde la Inauguración de nuestro centro en agosto de 2013, y continuamos con nuestro compromiso de mejorar la vida de las personas con síndrome de Down y de sus familias, y contribuir para que sean aceptadas y acogidas en la sociedad.

Durante la pandemia, nos fuimos adaptando ofreciendo nuestros programas de manera virtual y presencial. Nuestro equipo operativo hizo un trabajo sobresaliente poniendo todo su profesionalismo y el corazón en cada una de las terapias y las familias también apoyaron a sus hijos en casa ¡y lo más increíble fue que crecimos! Ahora estamos sirviendo a 120 familias, y estamos por abrir un centro satélite en San Juan del Río.

Como patronato, esto nos compromete aún más a seguir trabajando en la sustentabilidad del centro, pero ya no estamos solos, en este año se creó el Comité de Vinculación, que apoyó de manera significativa en la Procuración de Fondos.

Nuestros donadores y voluntarios son parte esencial de nuestra organización. Siempre dispuestos a ayudar desinteresadamente.

He visto nacer a Gigi's y he visto como ha crecido y se ha fortalecido. Agradezco a Dios por haberme dado esta oportunidad en la vida de ver la bondad y generosidad de las personas cuando se trata de ayudar a las personas con síndrome de Down. Todavía hay mucho por hacer, y con mucho optimismo, profesionalismo y creyendo en las personas con síndrome de Down seguiremos trabajando y estoy segura que continuaremos cosechando éxitos hasta ver un mundo donde las personas con síndrome de Down son aceptadas y acogidas por su familia, sus escuelas, sus trabajos y su comunidad



# PALABRAS DE EVA

## Directora del centro

¡GRACIAS!, Gracias a ti papá, participante, terapeuta, donante, equipo operativo y voluntarios, GiGi's Playhouse México ha triunfado esta año en los acontecimientos inesperados del 2020 y 2021 por la pandemia mundial.

El 2021 nos dio la fuerza y el empoderamiento para hacer crecer nuestra visión y vislumbrar proyectos nuevos para GiGi's.

Pronto abriremos las puertas de nuestro primer centro satélite: GiGi's San Juan del Río. Estamos seguros que este sueño hecho realidad está creciendo potencialmente y que juntos llegaremos más lejos.

GiGi's Playhouse confía en nuestros donantes para brindar programas exitosos, progresivos y GRATUITOS a las personas con síndrome de Down y sus familias.

Gracias a ti, GiGi's Playhouse México es más fuerte que nunca.

Nuestras familias nos necesitaban más que nunca y nosotros estuvimos allí para ellas. Nuevos participantes llegaron y ahora somos una comunidad de 120 familias activas. En palabras de Nancy Giani, la fundadora de GiGi's: "Hace dieciocho años, cuando le prometí a GiGi que haría del mundo un lugar mejor para ella y todos sus amigos, honestamente no tenía idea de cómo lo iba a hacer. Realmente no sabía que personas increíbles como todos ustedes estaban ahí para ayudarme en cada paso del camino. Nunca podré agradecerles lo suficiente.

GiGi's no es sólo un lugar ... son personas, personas como todos ustedes que continúan creyendo en nosotros y nos ayudan a cambiar el mundo. "

¡Gracias y los amamos a todos!"



# Historia

Abren sus  
puertas los  
centros GiGi's  
Playhouse bajo  
el liderazgo de  
Nancy Gianni

2003

Inicios: Formación  
del primer  
patronato

2010

Regulación:  
Incorporación a la Junta  
de Asistencia Privada del  
Estado de Querétaro  
(JAPEQ)

2011

Legalización: Se  
constituye  
legalmente GiGi's  
Playhouse México  
IAP

2012

Nuevos comienzos:  
Inauguración del primer  
centro en Querétaro:  
Primeros programas con  
12 participantes

2013

Se abre el  
programa: "Gateo  
y Caminata"

2014

Somos reconocidos como el  
Playhouse con "Mayor impacto  
dentro de su comunidad" por  
GiGi's Inc

2015

Nueva asamblea  
del patronato

2016

Premio "Dar lo  
mejor de Sí" por  
parte de GiGi's  
Inc

2017

Incorporación al  
Registro Municipal  
de Organizaciones  
de la Sociedad Civil  
Existen 16  
programas y 98  
participantes

2018

# Historia

Existen 50 centros GiGi's Playhouse en Estados Unidos y 1 en México

Inicio de terapias virtuales con 95 participantes como respuesta a la situación mundial de pandemia.

2020

Existen 120 participantes virtuales y presenciales. Atención a familias de otros estados de la República Mexicana. Renovación de Acreditación en Institucionalidad y Transparencia de (CEMEFI). Premio "Compromiso con la comunidad 2.0" en la categoría "Resiliencia"

2021

Existen 20 programas y 104 participantes  
Se obtiene el más alto nivel de la acreditación, institucionalidad y transparencia (AIT) de Cemefi  
Reconocimiento de Confío cumpliendo todos los rubros evaluados  
Premio de Fundación Merced "Compromiso con la comunidad 2019" en la categoría "Institucionalidad"  
Incorporación a la Red Familia del Municipio de Querétaro y a la Red de Discapacidad del Estado de Querétaro

2019



## Propósito

Cambiar la forma en la que el mundo ve el síndrome de Down a través de campañas nacionales y programas educativos y potenciando a las personas con síndrome de Down, sus familias y la comunidad.

## Visión

Cambiar la manera en que el mundo ve el Síndrome de Down y enviar un mensaje de aceptación para todos

## Misión

Ver un mundo donde las personas con síndrome de Down sean aceptadas en sus familias, escuelas y comunidades. Al hacerlo, promovemos una visión global de aceptación para todos.



Centro de Éxito del síndrome de Down  
educar. inspirar. crear.

Querétaro, México

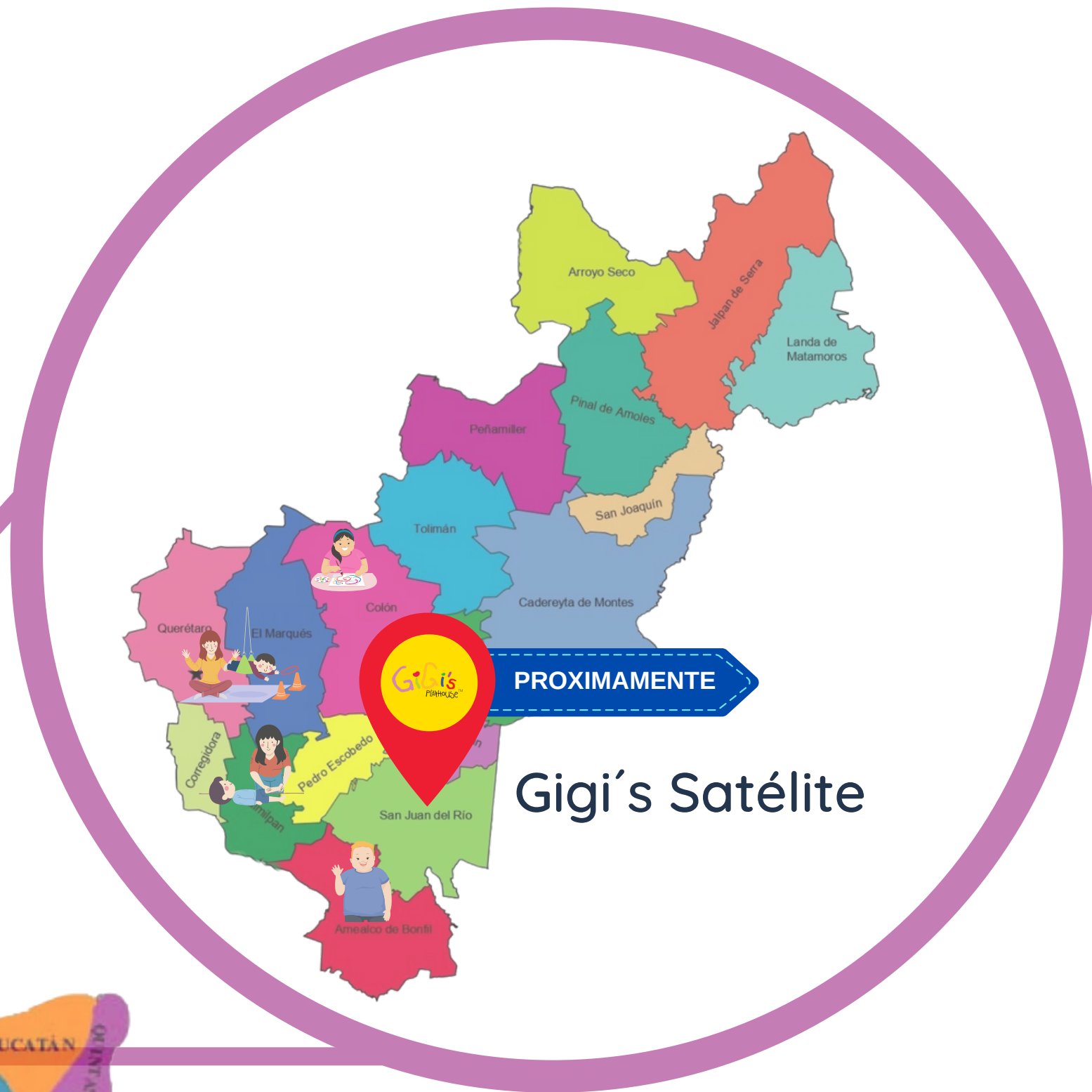
# ¿QUÉ HACE ÚNICO A GIGI'S PLAYHOUSE MÉXICO?

Somo el único centro educativo, terapéutico y de éxito totalmente gratuito que potencia a las personas con síndrome de Down, ofreciéndoles programas de calidad que les ayuden a desarrollar al máximo sus habilidades favoreciendo su autonomía e inclusión en la sociedad, acompañando a la familia durante este proceso.



# Único centro GiGi's Playhouse en México, ubicado en Querétaro

PRÓXIMAMENTE apertura de centro sede en San Juan del Río, Qro.



# QUERÉTARO

**GiGi's**  
PLAYHOUSE.

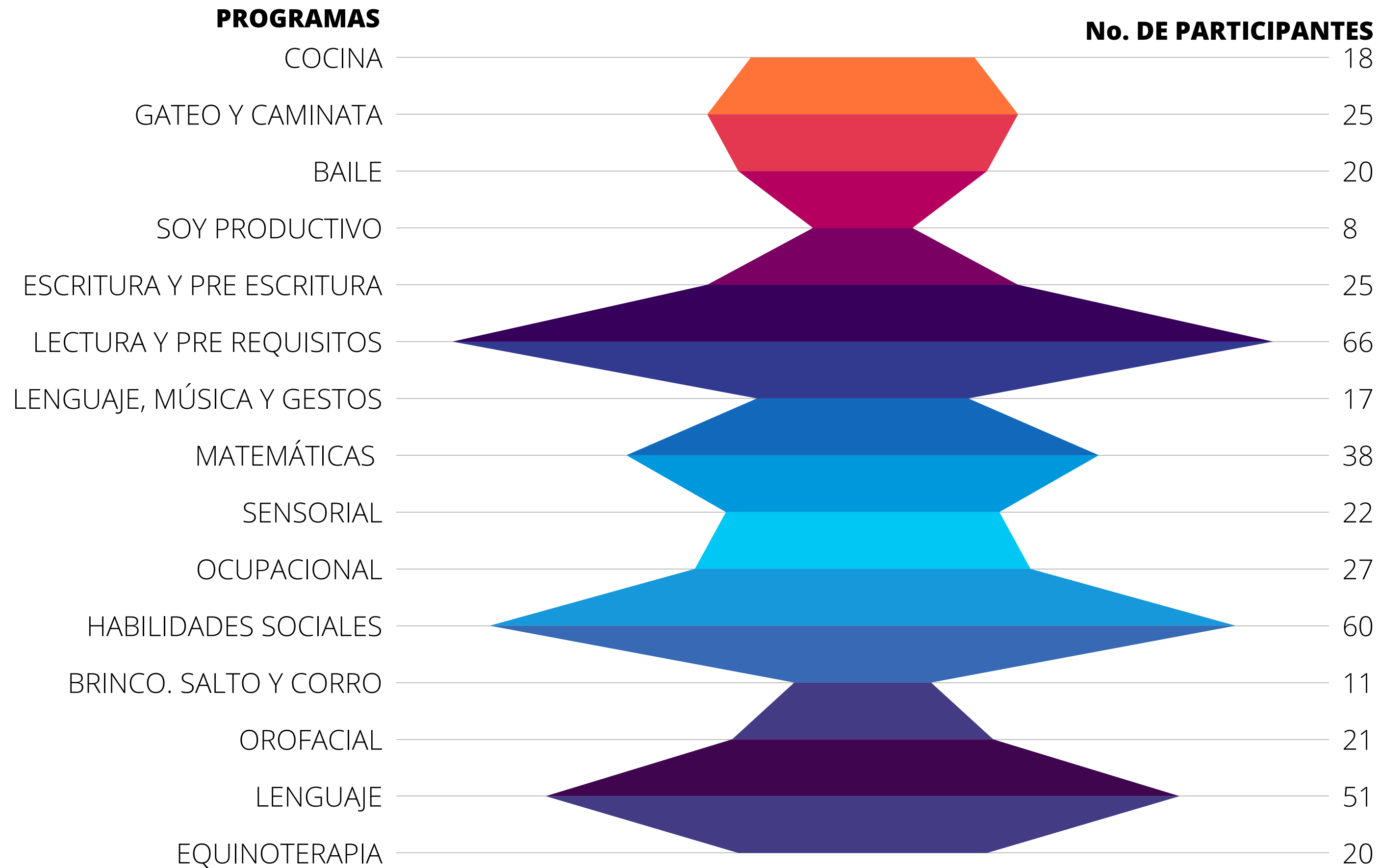
Centro de Éxito del síndrome de Down  
educar. inspirar. crear.

Querétaro, México

Tenemos a diferentes participantes  
de varios Estados de la República.



# PROGRAMAS Y PARTICIPANTES



# Lazos con Gigi's

## SERVICIO SOCIAL

UNIVERSIDAD MARISTA DE QUERÉTARO  
MARISTAS. SER PARA SERVIR

UNIVERSIDAD ANÁHUAC MR  
VINCE IN BONO MALUM

PrepaTec

UVM

UNIVERSIDAD CUAUHTÉMOC  
VANGUARDIA Y EXCELENCIA

UPQ  
FORMANDO TALENTO AUTOMOTRIZ  
UNIVERSIDAD POLITÉCNICA DE QUERÉTARO

Colegio Wexford

COLEGIO BUCKINGHAM

Tecnológico de Monterrey

TAE  
Escuela Tomás Alva Edison®

## COMPROMISO SOCIAL

ASUA  
Acción Social Universidad Anáhuac

CocinARTE  
grupo

COLEGIO BUCKINGHAM

## INSTITUCIONES Y EMPRESAS

Nacional Monte de Piedad.

MICHELIN

Soriana  
Fundación

Star Médica

JAPEQ  
Junta de Asistencia Privada del Estado de Querétaro

Fideicomiso Por los Niños de México  
Todos en Santander

GRAFIKA  
Producción Impresa

la jabonera®  
CENTRO de DISEÑO

OMRON

INCASARA

Centro Equestre Antares

Dibujando un Mañana  
FUNDACIÓN

MANKIEWICZ  
Coating Concepts of the Future

CRIE  
Centro de Rehabilitación Integral Especializada

SEDESQQ  
SECRETARÍA DE DESARROLLO SOCIAL DEL ESTADO DE QUERÉTARO

confió  
Construyendo Organizaciones Civiles Transparentes, A.C.

DIF  
ESTATAL QUERÉTARO

Hacemos la DIFERENCIA  
Municipio de Querétaro

Gigi's  
PlayholiSe™

Red de Discapacidad del Estado de Querétaro  
Por un Querétaro incluyente

ZF

Printpack  
Converting Vision into Value™

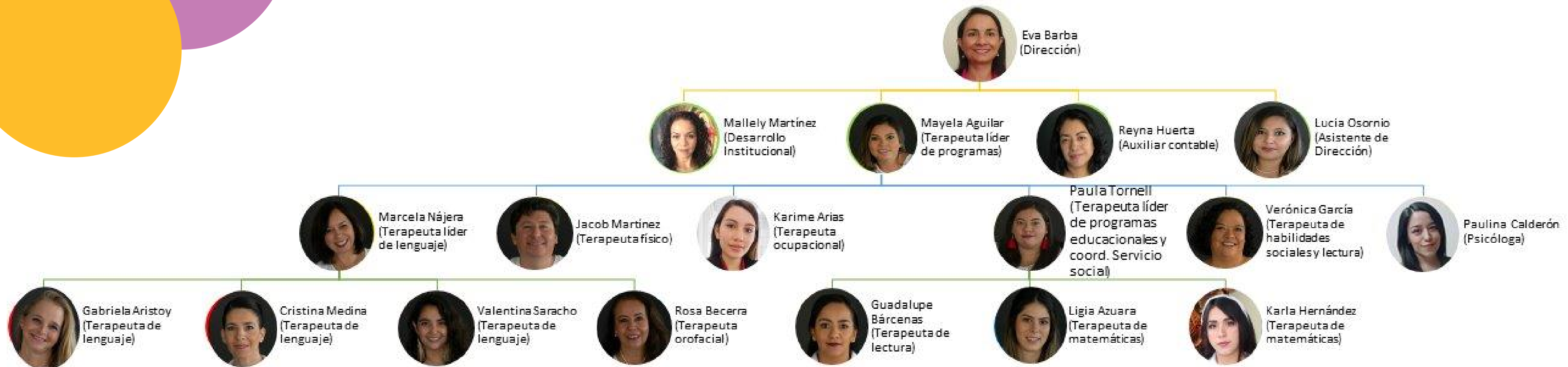
Cemefi  
CENTRO MEXICANO PARA LA MIANTROMIA

DIF Municipal Querétaro

FUNDACIÓN MERCED QUERÉTARO

RÍO ARRONTE  
FUNDACIÓN

# GiGi's Playhouse México I.A.P.



Equipo operativo



Centro de Éxito del síndrome de Down  
educar. inspirar. crear.

Querétaro, México



# HISTORIAS DE ÉXITO

El programa de habilidades sociales tiene como eje principal brindarles a los participantes las herramientas necesarias para interactuar, con familia, compañeros, amigos y sociedad en general, enseñando a cada participante una conducta adaptativa en diversas circunstancias, con conocidos o desconocidos.

# HISTORIAS DE ÉXITO: Samuel Isaac Juárez Icedo

Terapeuta: Verónica García Manrique

Hoy me toca hablar de Sam , un pequeño de 9 años que además de tener el diagnóstico de síndrome de Down , se encuentra dentro del espectro autista. El primer día que lo vi observé un pequeño aislado, hipersensible a los sonidos, a los gritos de sus compañeros y con muy poca disposición al trabajo.

Samuel era un reto doble, pero es precisamente cuando el programa de habilidades sociales son el eje de apoyo para lograr la adecuada interacción social y llevar a los participantes y sus familias de la mano , mostrándoles los ajustes, las actividades que favorecen la socialización y tolerancia de sus hijos.

El primer reto fue el poner los límites claros y así le marqué las pautas lo que estaba permitido y lo que no era correcto hacer y de esa manera comencé a moldear la conducta que esperábamos en la clase.

Las primeras clases estuvieron llenas de berrinches, que ignoramos y con juegos inducimos que Sam la interactuara con los demás. Al no tener respuesta con el berrinche poco a poco fue participando y jugando con sus compañeros.

Creo que los avances no serían lo mismo sin el apoyo y comprensión de sus compañeros, es genial ver como ellos se vuelven empáticos, apoyan, ayudan, toleran y ponen límites cuando es necesario. Así que todo el grupo salió ganando y aprendiendo.

Fue así como a través de juegos, a través de canciones, poniendo límites Samuel logro interactuar, logro permanecer en el grupo y no alejarse a pesar de estar en un espacio abierto, comenzó a jugar con otros y algo muy importante logro comer su lunch en grupo algo que no hace en la escuela.

Actualmente Samuel llega con una gran sonrisa, sigue la rutina de trabajo establecida, participan con sus compañeros, pone atención, sus berrinches disminuyeron notoriamente y busca jugar con sus amigos.

La familia expresa que ya han podido asistir a comer a un restaurante sin que haga berrinche, esta siendo mucho más tolerante y es una clase que les esta ayudando a modificar algunas acciones que benefician a Samuel.

Muchos otros retos nos esperan, pero una vez más Gigi's pudo dar un cambio en la vida, es una luz de esperanza que guía a los participantes y las familias



# Finanzas

■ Ingresos ■ Egresos

**\$3,544,879.61**



**\$3,203,447.30**

¿Deseas conocer más de nuestros estados financieros? Puedes ponerte en contacto con [mexicoqro@gigisplayhouse.org](mailto:mexicoqro@gigisplayhouse.org)



Centro de Éxito del síndrome de Down  
educar. inspirar. crear.

Querétaro, México

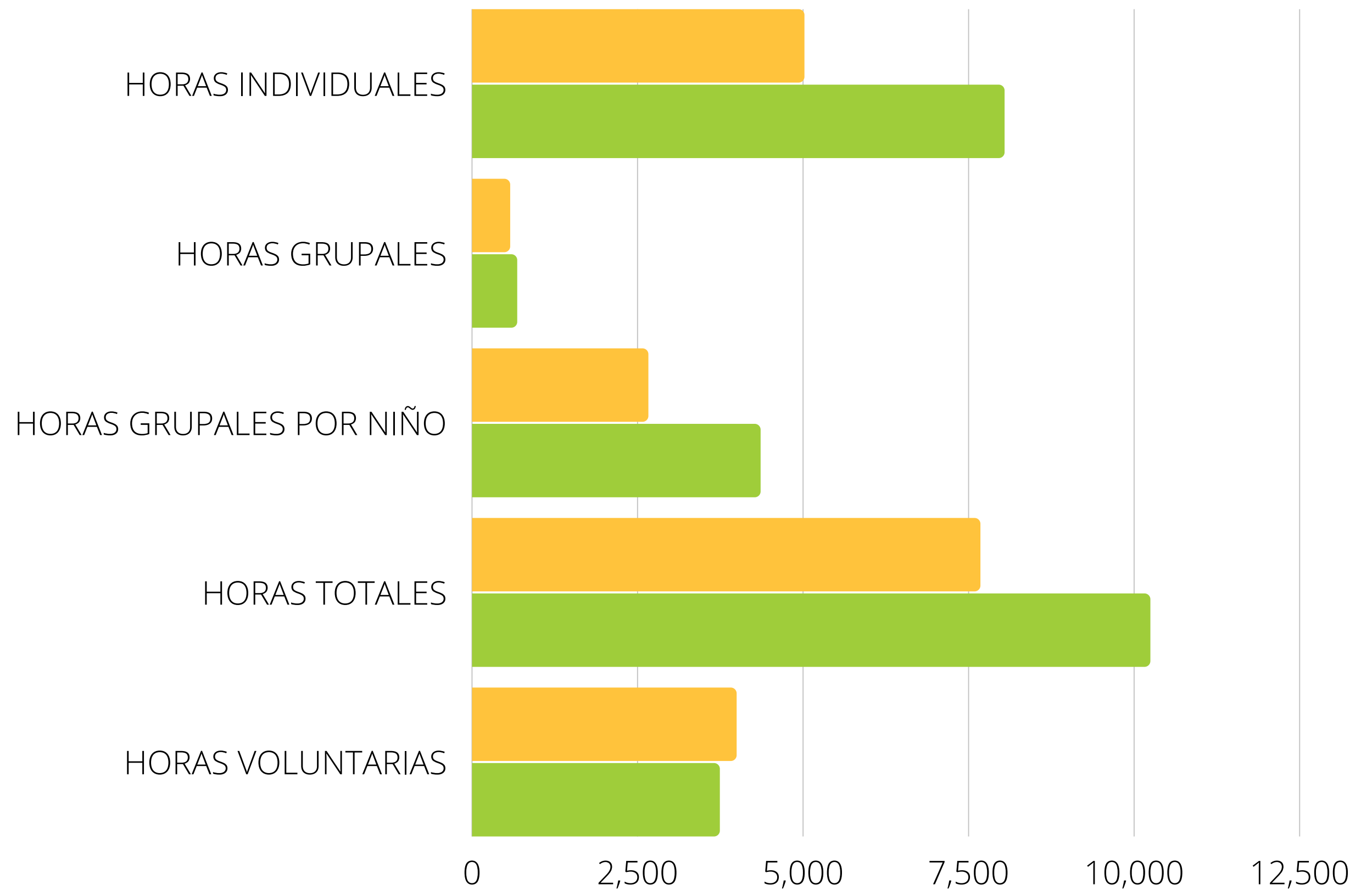
# Terapias y horas de programas ofrecidos

	2020	2021
Horas individuales	5016	8036
Horas grupales	570	675
Horas grupales por niño	2659	4351
Horas totales	7673	10238
Horas voluntarias	3989	3736

Titulares de derecho (participantes): 120 participantes (promedio)

Talleres y conferencias para padres de familia: 23 talleres

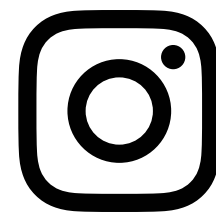
# Terapias y horas de programas ofrecidos



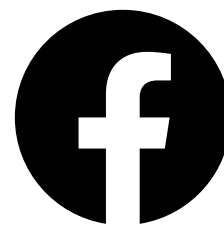


# ¡Gracias por todo tu apoyo este año!

Mantente al tanto de nuestros próximos proyectos



@gigismex



@Gigisplayhousemexico



mexicoqro@gigisplayhouse.org



(442) 21367 04

**Gigi's**  
PLAYHOUSE.

Centro de Éxito del síndrome de Down  
educar. inspirar. crear.

Querétaro, México

